

Cisterciácké klášterní krajiny

projekt spolupráce PRV
reg.č. 22/000/1931b/231/000001

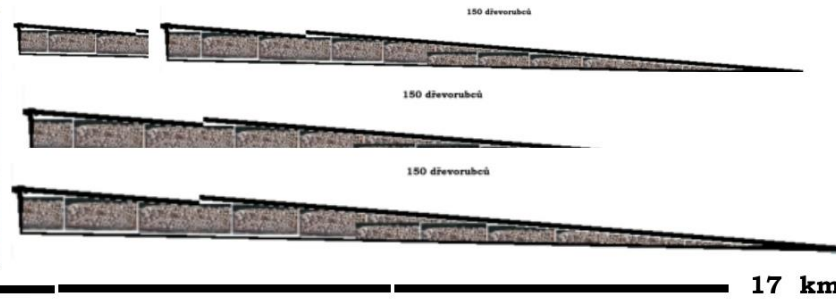


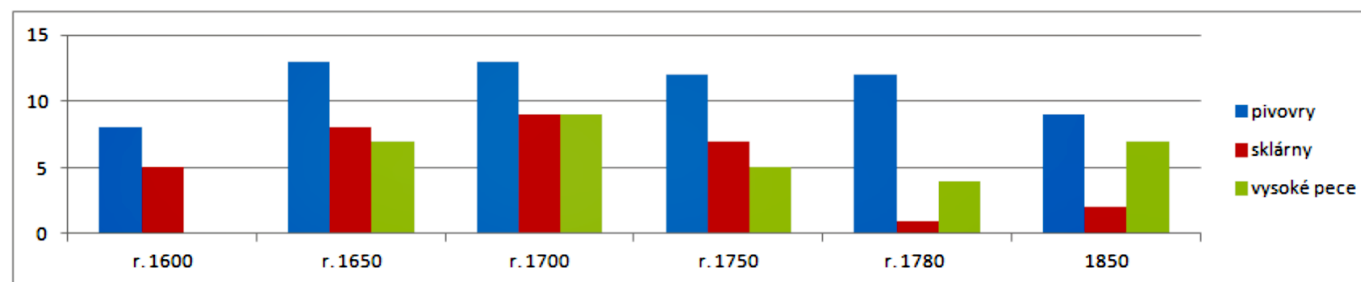
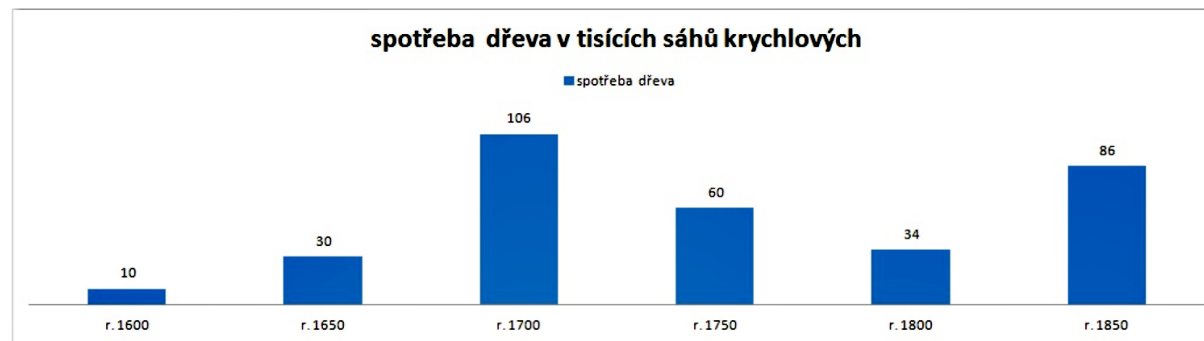
EVROPSKÁ UNIE
Evropský zemědělský fond pro rozvoj venkova
Evropa investuje do venkovských oblastí
Program rozvoje venkova



- **Rozšiřování panské zemědělské půdy**
- **(Proto)průmyslové podnikání) a její exponenciální růst**
- **Proměna role lesa (zábor lesní půdy, zásobárna paliva, destrukce lesních ploch), přeměna zemědělské krajiny**







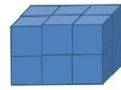
Die Quantität der Eisenproduction an ein Betrieb, der Verbrauch Materialien und die Zahl der Arbeitskraft

Zeitverlauf

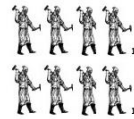
die Art der Schmelzofen **Die jährliche Production des Eisens**
Die Anzahl der Arbeitskraft **Die Zahl der Bergleute**
Die Zahl der Wagen

Die jährliche Production der Holzkohle
in der Zahl der Meiler **Der jährliche Verbrauch des Holzes**

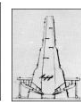
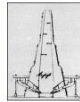
1650



100 tun železa



8 horníků



1 grosser Wagen

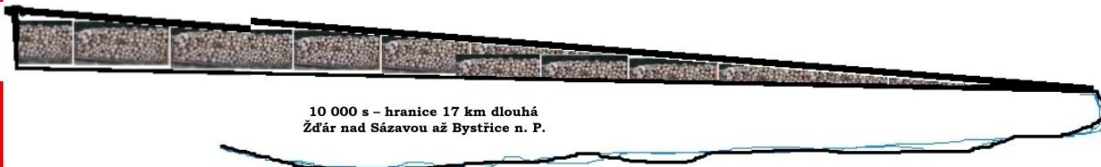
60 formanů, fronta dlouhá 240 m, celé náměstí



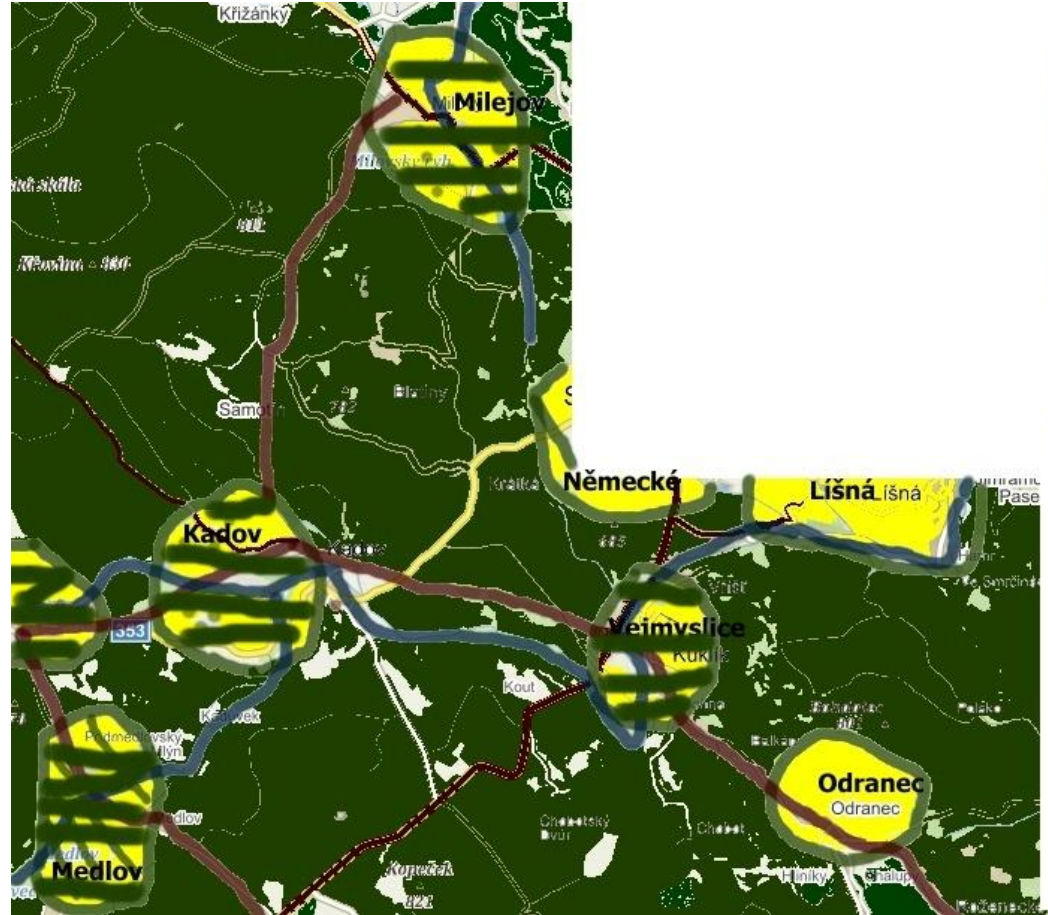
20 hutníků a 10 uhlířů

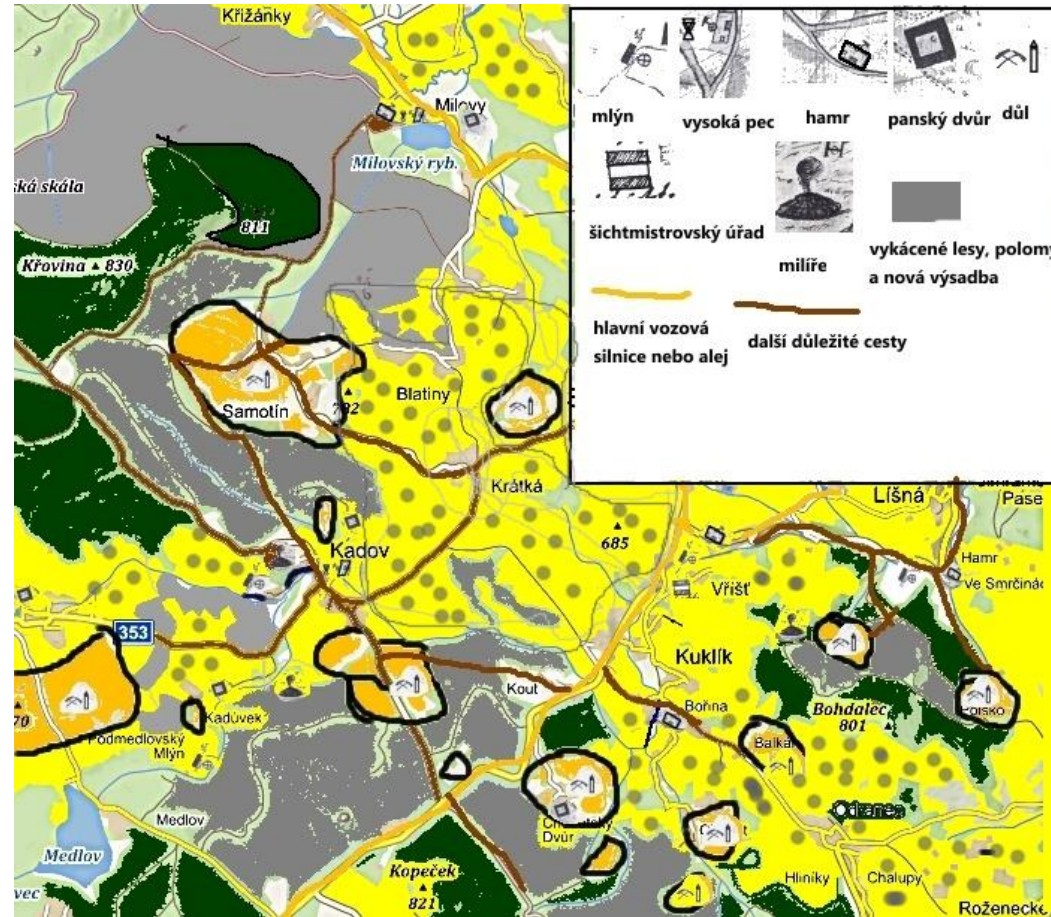


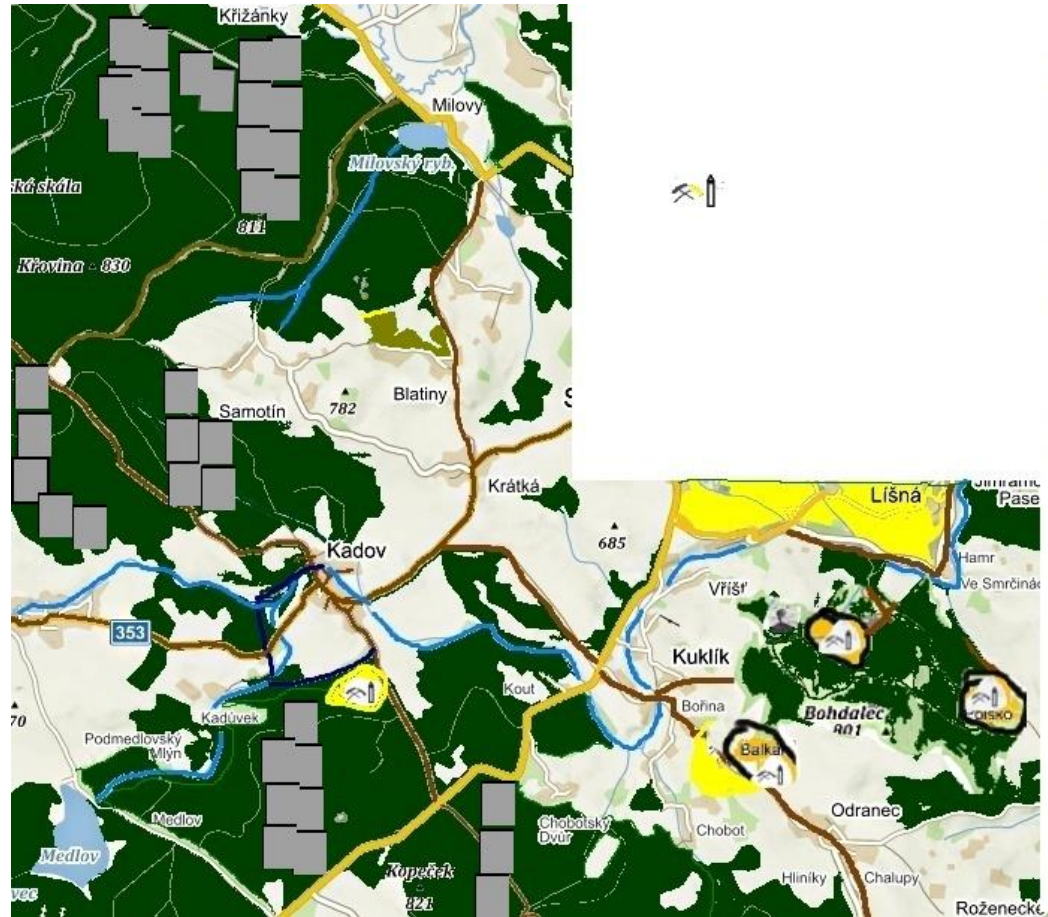
150 dřevorubců

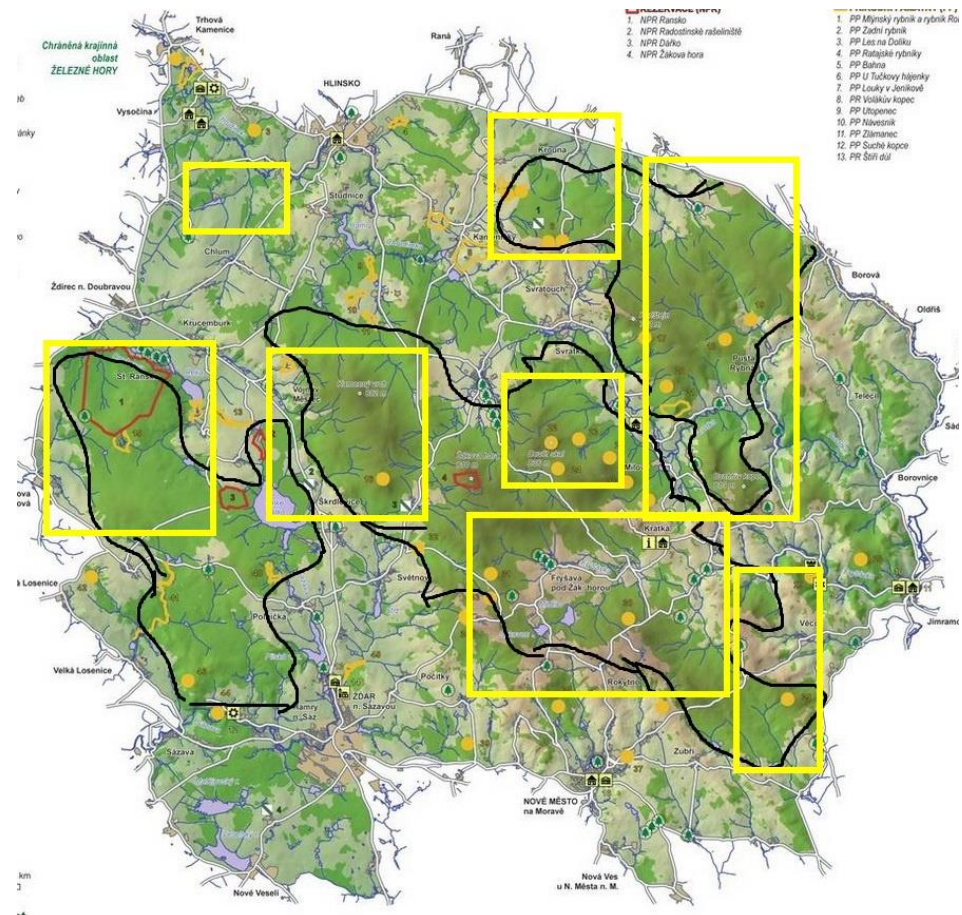


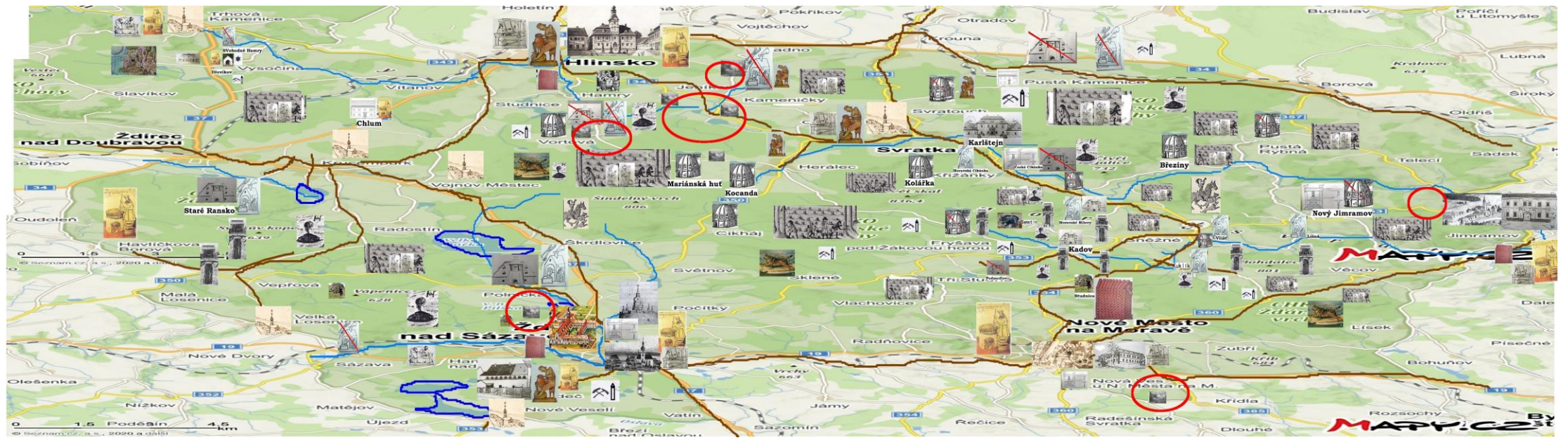
10 000 s - hranice 17 km dlouhá
 Žďár nad Sázavou až Bystrice n. P.









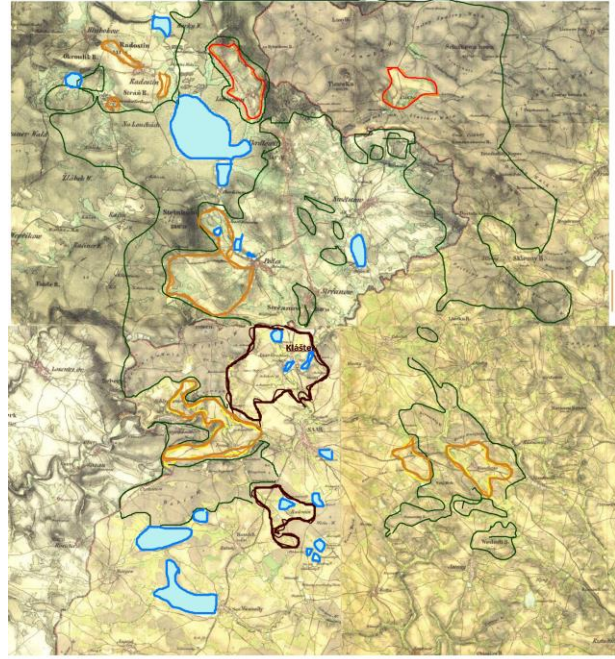


Křovina - 830



Samotín 70

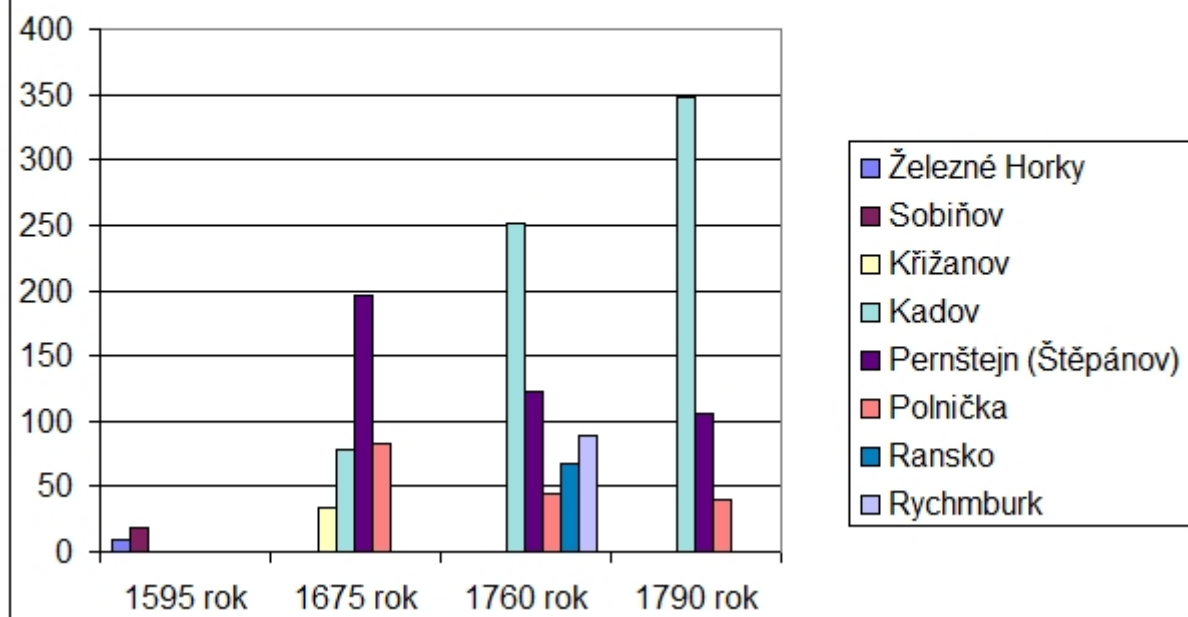
Krátká



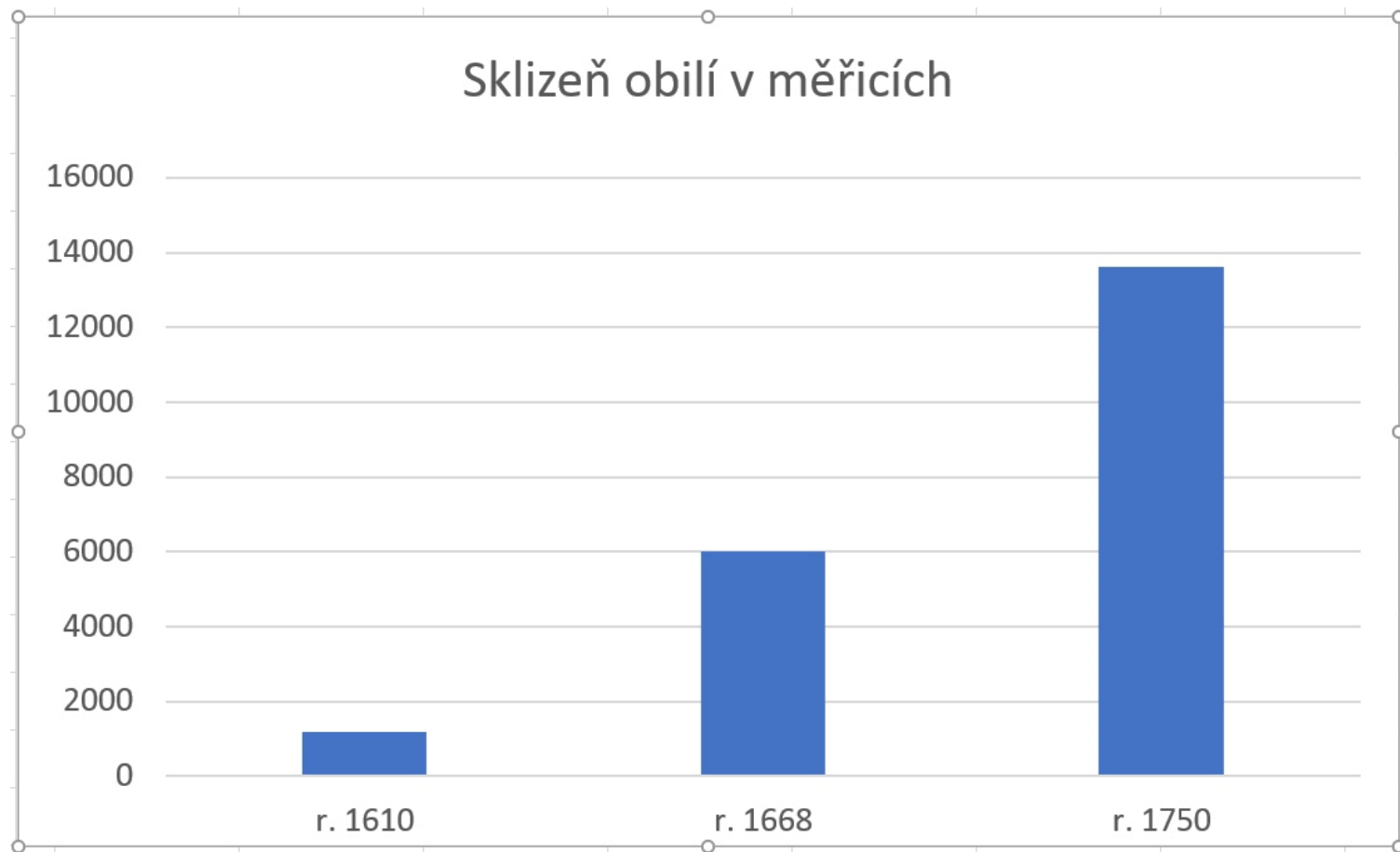
Srovnání hutí klášterního a novoměstského panství

	Klášter	Novoměstské panství
Vysoké pece	1	2
Zkujňovací výhně a hamry	2	5
Produkce	50 až 100 tun	200 až 250 tun
Počet zaměstnanců	17	50
Zisk	1 200 zl	9 200 zl

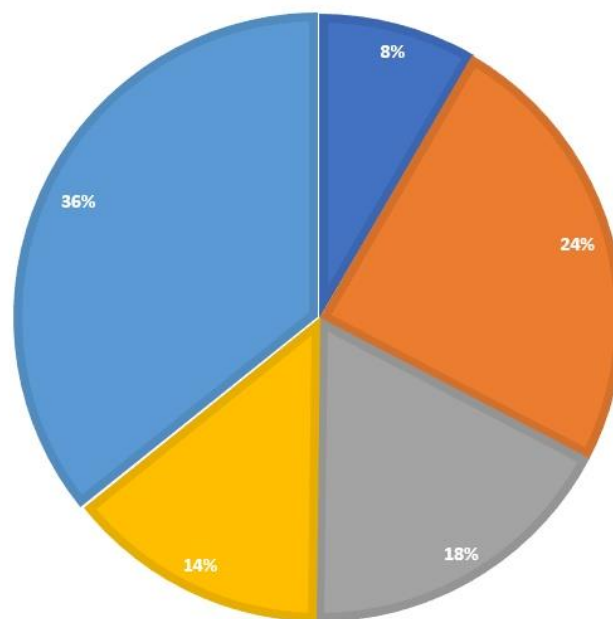
Produkce železa (v tunách) ve vybraných hutích



Skłizeň obilí v měřicích

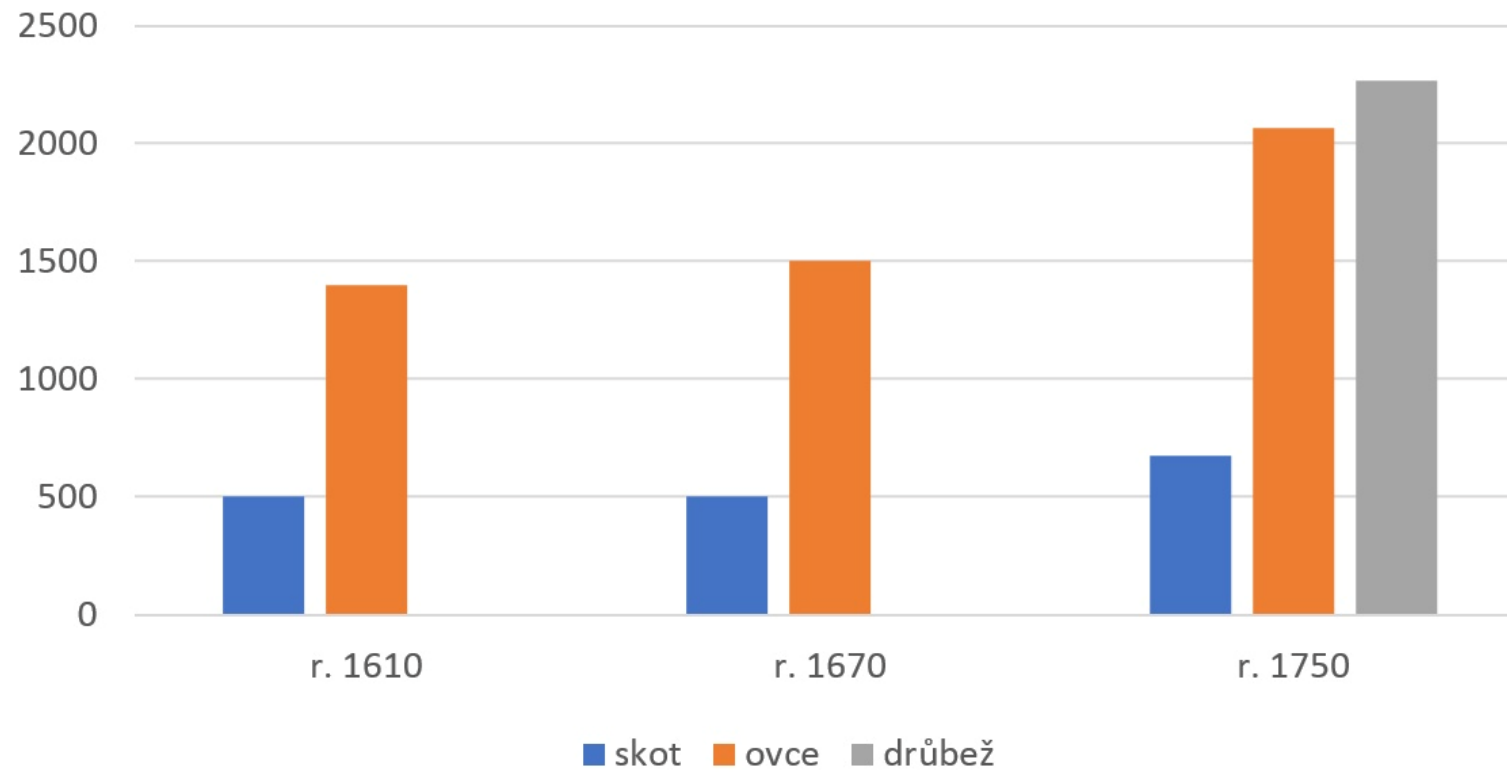


PODÍL JEDNOTLIVÝCH FAKTORŮ NA RŮST ROSTLINNÉ PRODUKCE

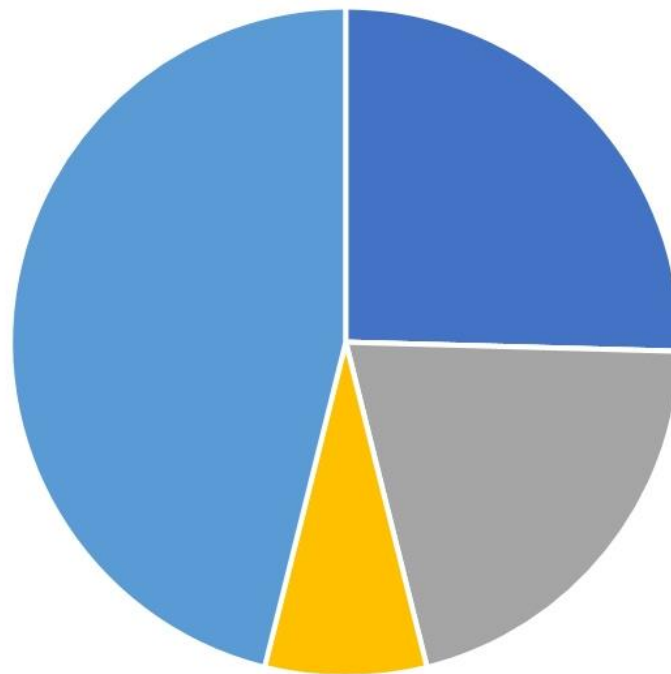


- původní základ
- založení dvorů v 17. století
- zakoupení nových dvorů
- zintenzivnění
- založení dvorů v 18. století

Počet zvířat na klášterním panství

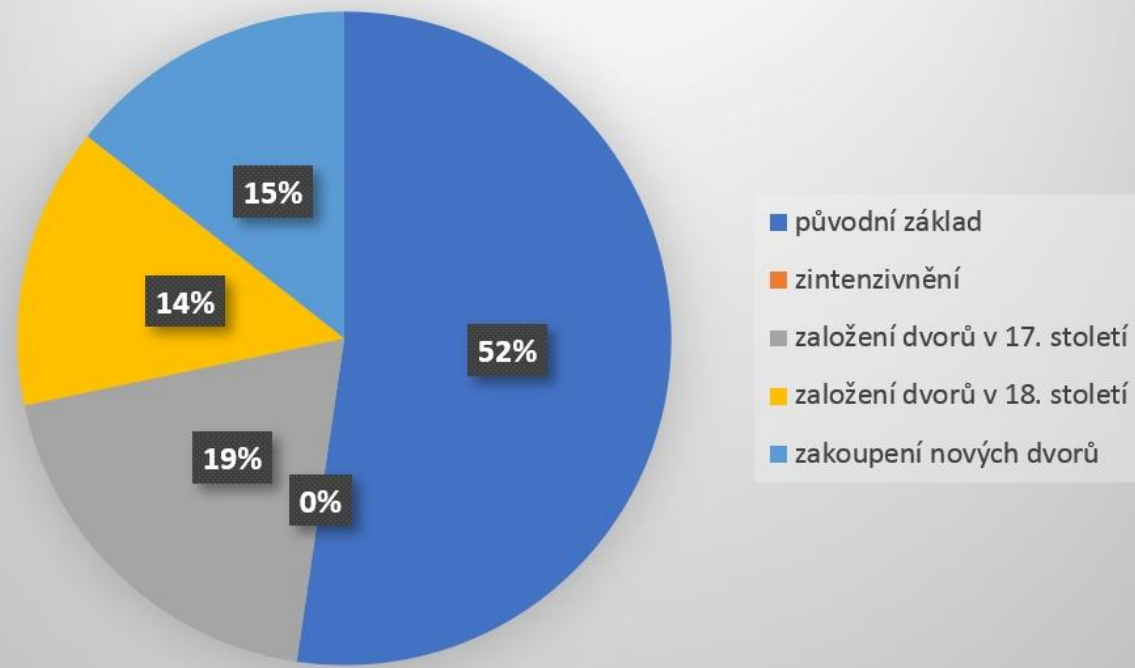


Podíl dvorů podle původu na distribuci chovu skotu

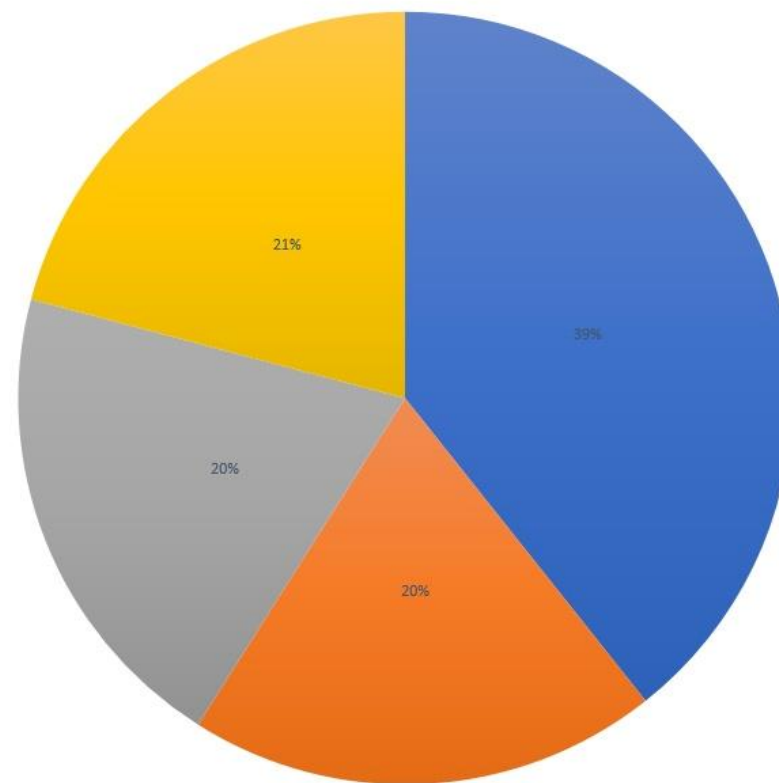


- původní základ
- zintenzivnění
- založení dvorů v 17. století
- založení dvorů v 18. století
- zakoupení nových dvorů

Podíl dvorů podle původu na distribuci chovu ovcí



Skladba půdy na panských dvorech



■ pole ■ úhory ■ louky, lady ■ pastviny

Menší dopad průmyslových aktivit na krajinu

- Nižší produkce železa (30 % oproti Novoměstsku)
- Nižší intenzita proměny lesní a montánní půdy na půdu zemědělskou, z důvodu že klášteru se podařilo najít jiné zdroje pro expanzi rostlinné výroby (nákup panství)
- Hospodářská strategie – velká ziskovost a relativně nižší materiální spotřeba (sklářství, pivovarnictví)
- Neznámá – idea cisterciáků – existoval myšlenkový konstrukt šetrný ke krajině?

Důsledky:

- Nižší těžba dříví
- Menší počet zakládaných panských dvorů
- Menší počet nových sídel
- Nedošlo k úplné destrukci původního lesního porostu (Cikhájský revír)
- Cikhájská oblast se stala jednou z posledních refugií pro část zvěře i šelmy (především vlka)

přelom 18 a 19. století	zachování části bloků panské půdy (200 ha)
2. polovina 19. století	pronajímání panských dvorů (200 ha)
1. polovna 20. století	zbytkové sttátky (200 ha)
2. polovina 20. století	státní statky