

Cisterciácké klášterní krajiny

projekt spolupráce PRV
reg.č. 22/000/1931b/231/000001



EVROPSKÁ UNIE
Evropský zemědělský fond pro rozvoj venkova
Evropa investuje do venkovských oblastí
Program rozvoje venkova



Dynamika změn v krajině od 18.
stol. po současnost a jejich
příčiny

- Člověk je živočich rozumový – krajinu racionalizuje, a to různými způsoby.
- Co rozhoduje o utváření krajiny?
 - Geografie
 - Dostupná energie
 - Způsob hospodaření
 - Kultura (zejména vlastnictví)



Sec. Provinz Kell...

Brennitz.

Zuckerhan...



Křivky x linie

- Struktury sídel – plánovaný rastr x přirozené rozrůstání
- Krajina je časoprostor
- Struktury krajiny
 - Centuriace (limitatio, centuriatio)
 - Jitro
 - Trojpolní systém



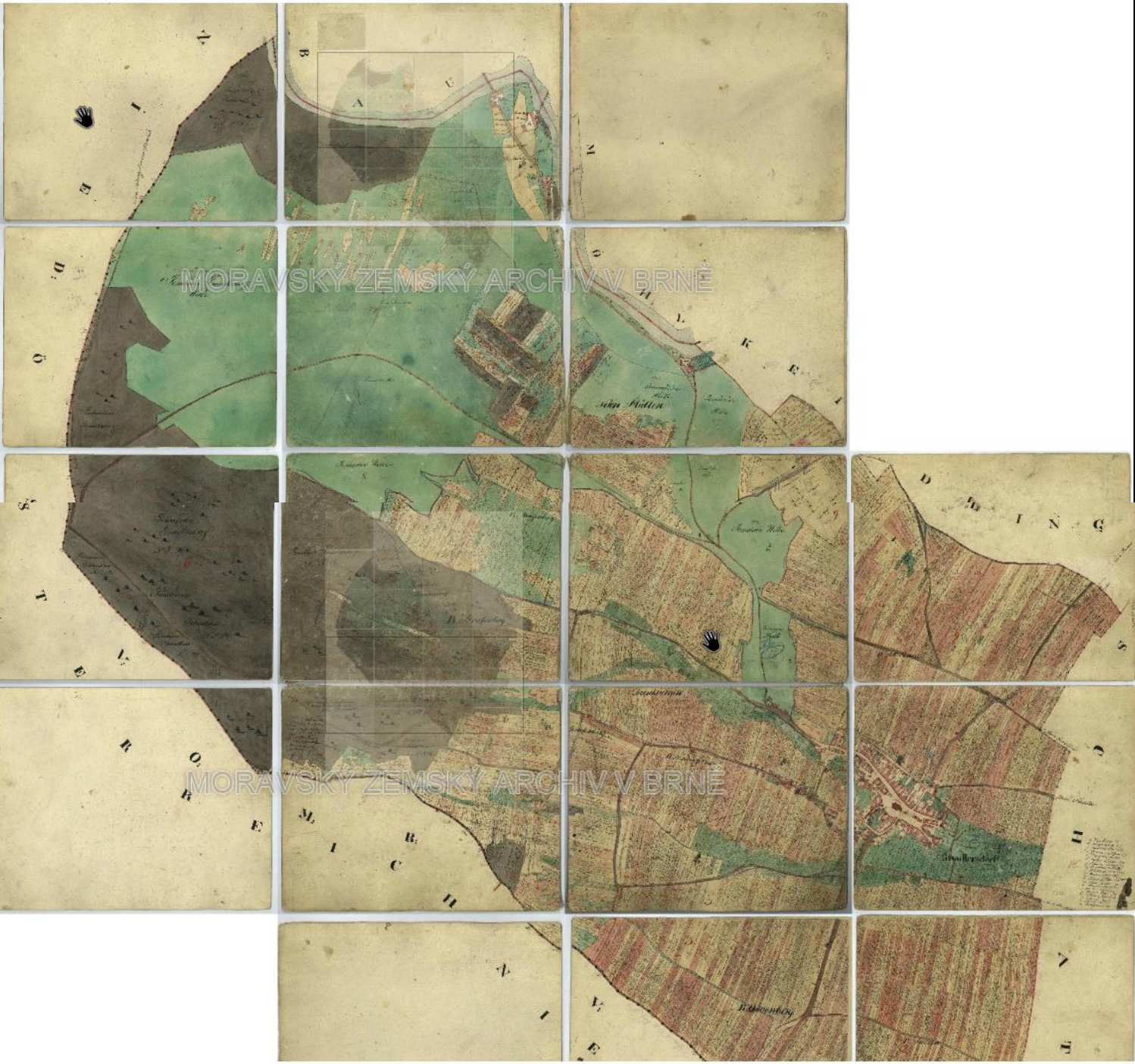


Centuriace

Krajina přetvářená x ponechaná sama sobě

- Cato starší – zušlechťování polí (cultura agri) – dovednost zaměřená k maximálnímu užitku a zisku
- Cicero - v přeneseném smyslu se pojem zušlechťování uplatnil i při úvahách o člověku a pěstování jeho dobrých vlastností.
- Ideje a od nich odvozené sociální regulativy významně formují krajinný ráz
 - Obúrová vázanost (Flurzwang)
 - Občina
 - Tržní zemědělství
 - Nadace

Dynamika změn v krajině



Hnanice / Gnadlersdorf 1824



1847



1876



MORAVSKÝ ZEMSKÝ ARCHIV V BRNĚ



Devět Mlýnů

Hnanice

Hnanice

- topografická mapa
- III. vojenské mapování
- popisky
- roky snímkování
- evidovaná kontaminovaná místa
- katastrální mapy

1952

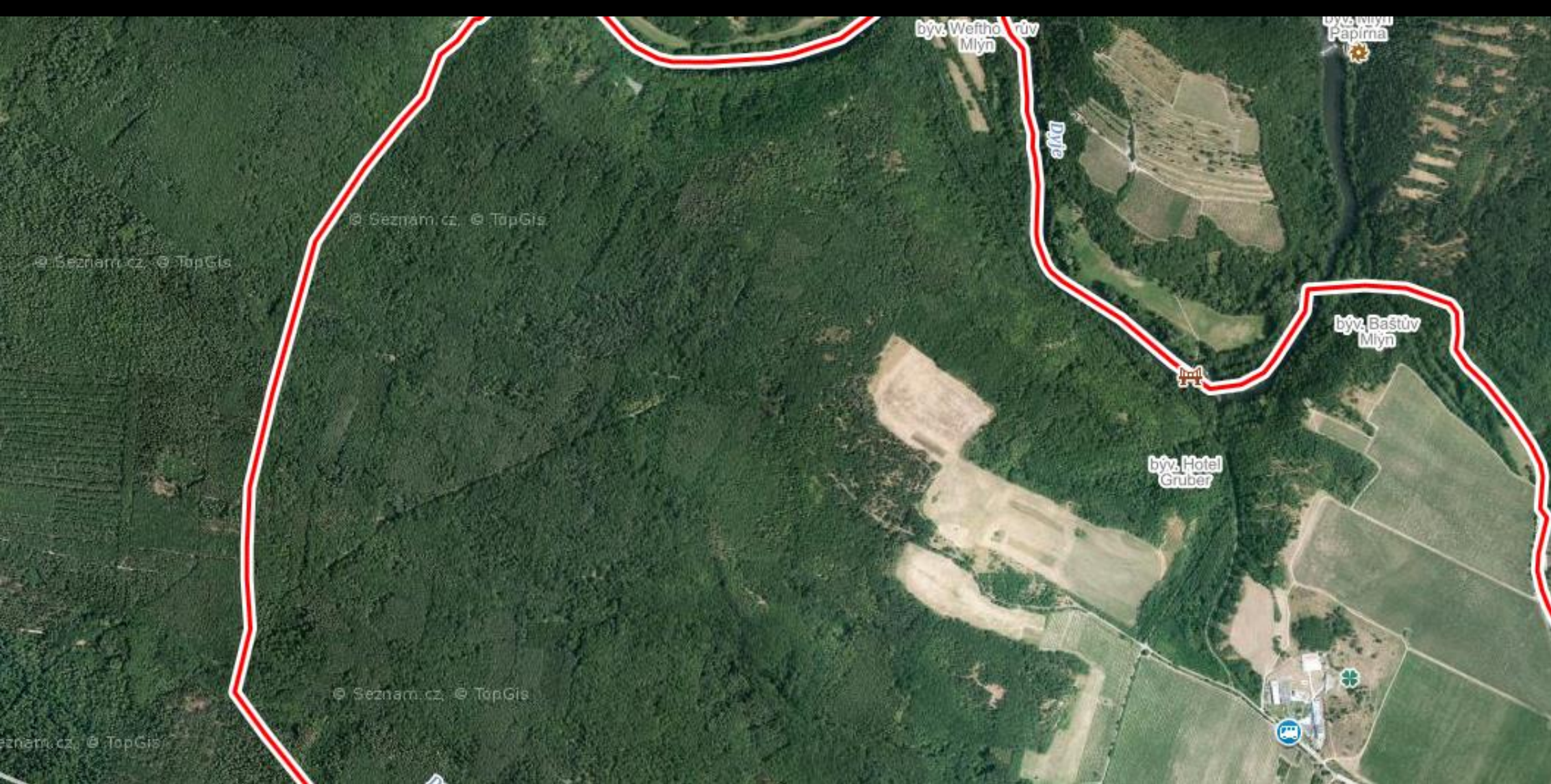
500 m

UTM: 33U 570032 5406766

S-JTSK: X = 1197966 Y = 650508

WGS84(GPS): 48.809937, 15.953859

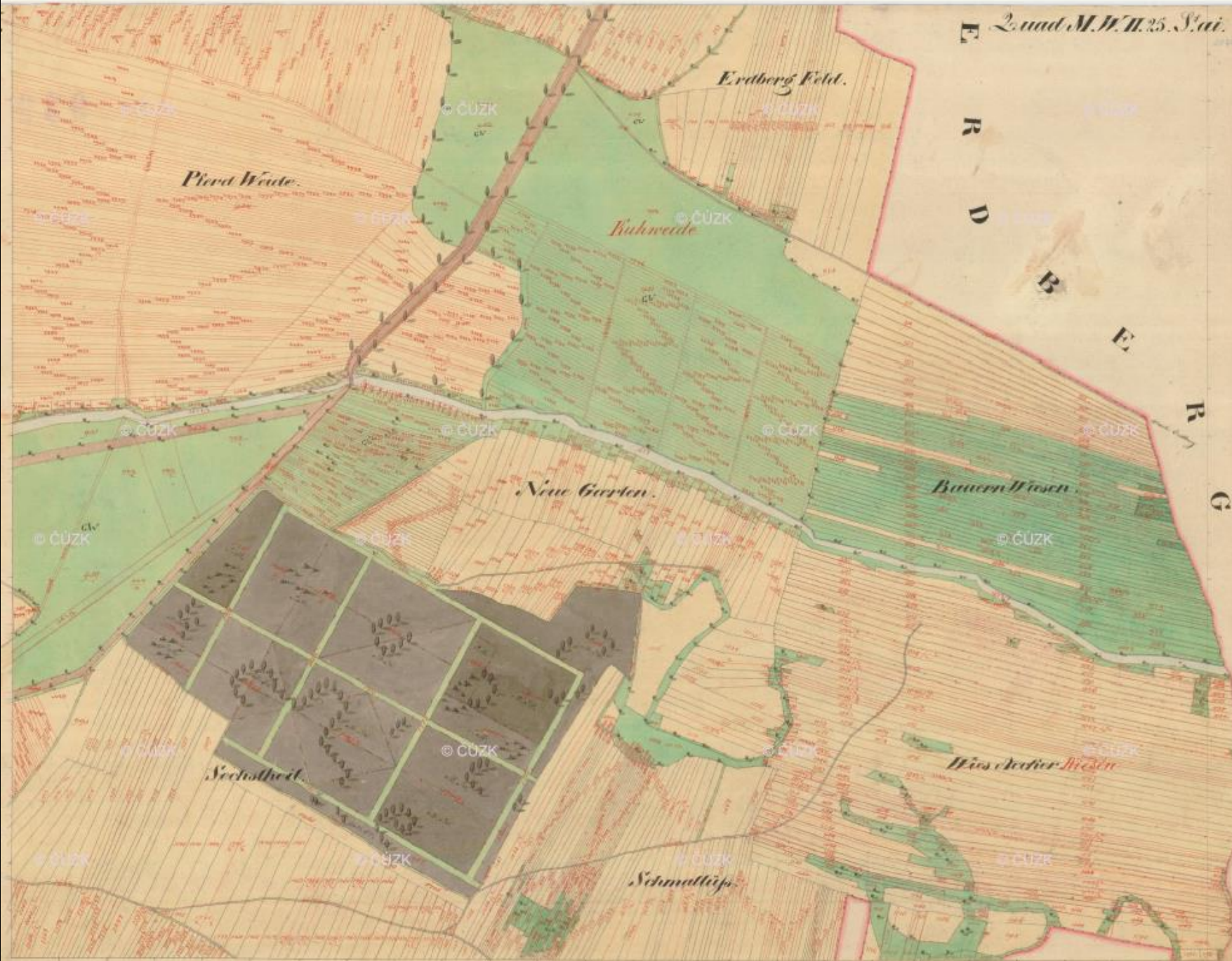
připraveno v projektu Národní inventarizace kontaminovaných míst - 1. etapa (NIKM)



2017



MORAVSKÝ ZEMSKÝ ARCHIV V BRNĚ



Jaroslavice
/ Joslowitz
po 1852

stav kontaminovaných míst je k historickým záznamům, aktuální data jsou na úrovni...

Výpis z KN Detail KM Souřadnice

Jaroslavice

Historická Aktuální Landsat

- topografická mapa
- III. vojenské mapování
- popisky
- roky snímkování
- evidovaná kontaminovaná místa
- katastrální mapy

Celá ČR

Tisk

Export mapy

500 m

UTM: 33U 590663 5401710
 S-JTSK: X = 1205633 Y = 630693
 WGS84(GPS): 48.761796, 16.233673

připraveno v projektu Národní inventarizace kontaminovaných míst - 1. etapa (NIKM).

Dolní Jarošovický
ryb.

© Seznam.cz, © TopGis



© Seznam.cz, © TopGis

© Seznam.cz, © TopGis

© Seznam.cz, © TopGis

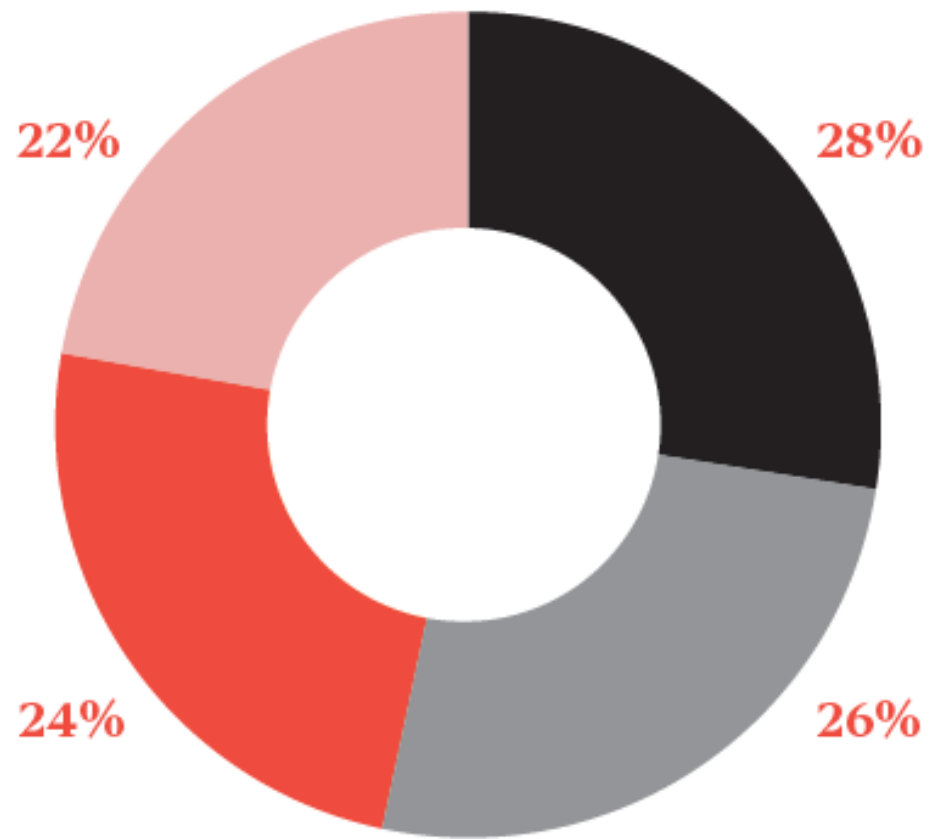
© Seznam.cz, © TopGis

© Seznam.cz, © TopGis

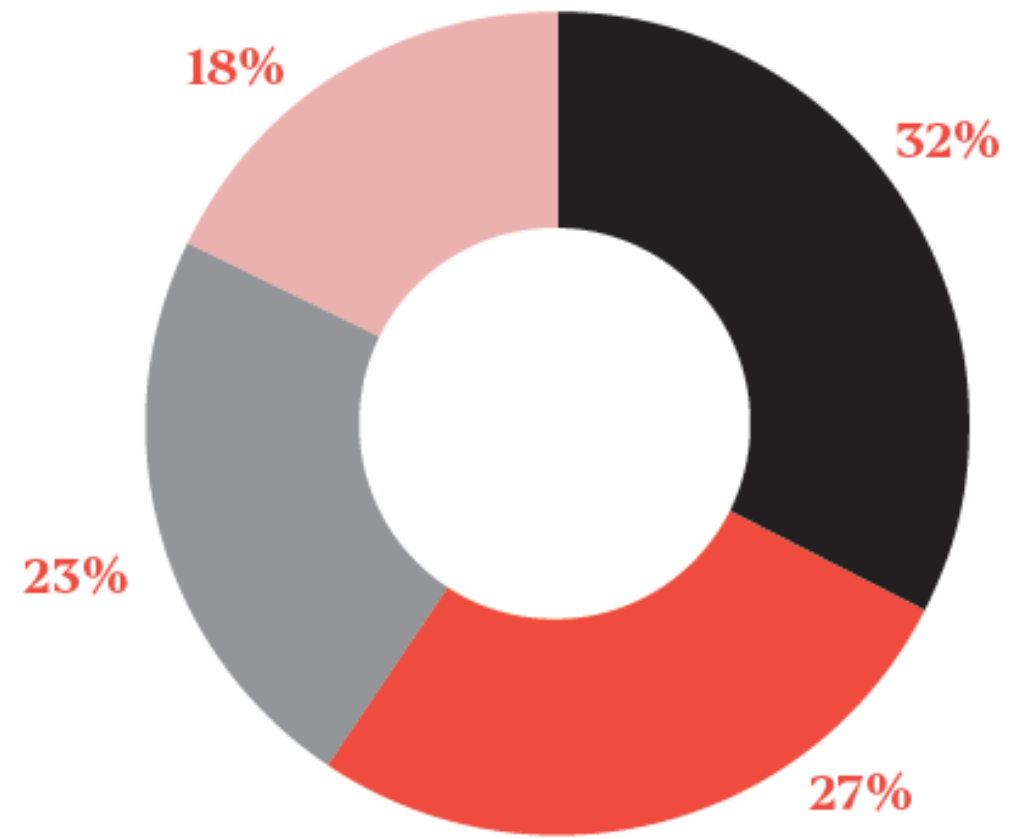


MORAVSKÝ ZEMSKÝ ARCHIV V BRNĚ

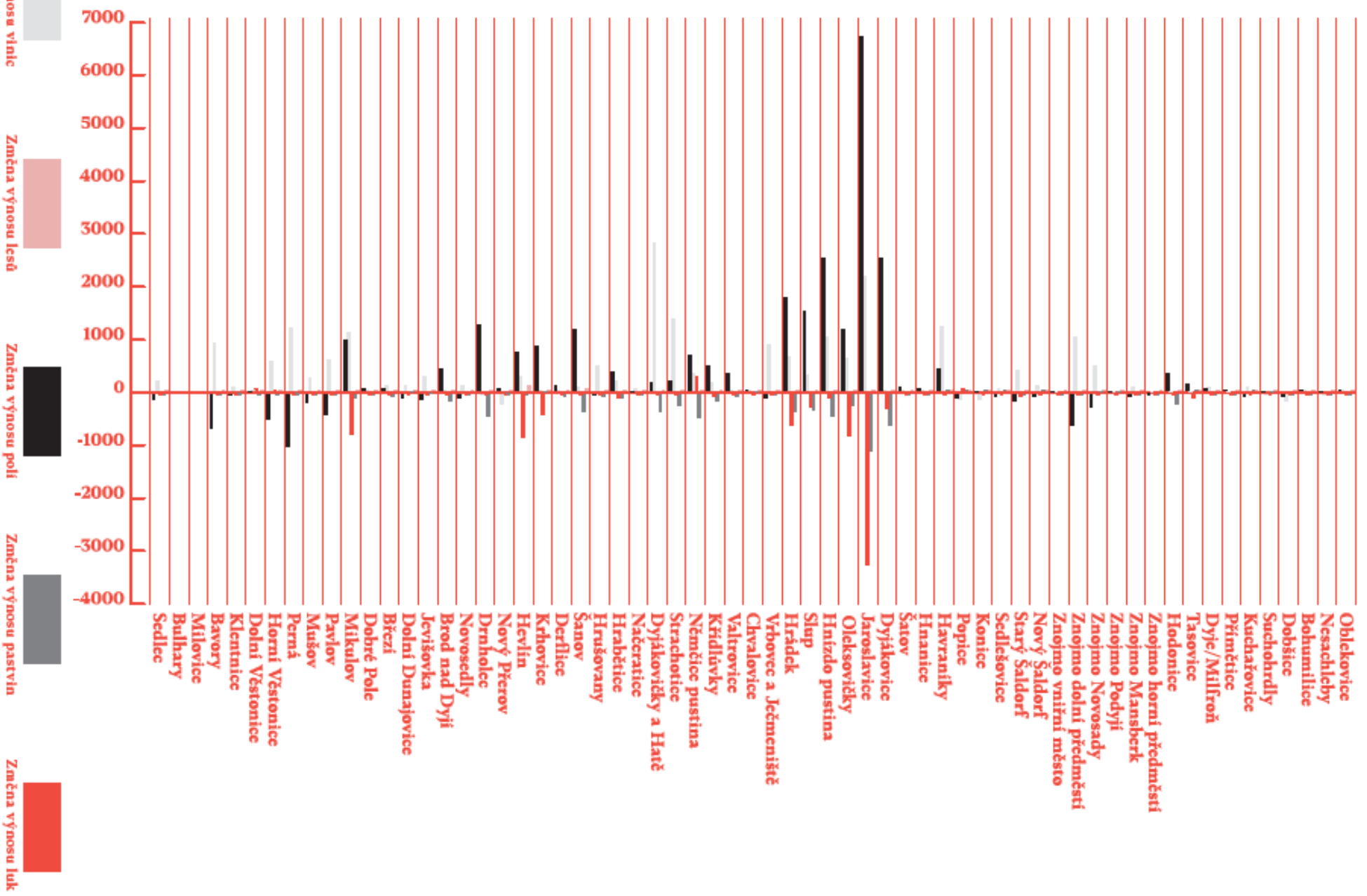
Sklizené plodiny v Jaroslavicích podle josefinského katastru (1789) – rustikál



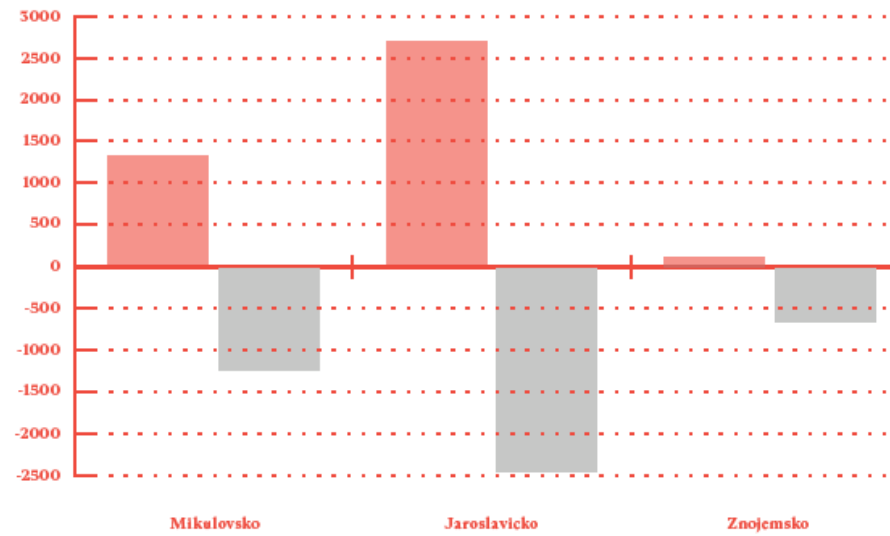
Sklizené plodiny v Jaroslavicích podle josefinského katastru (1789) – dominikál



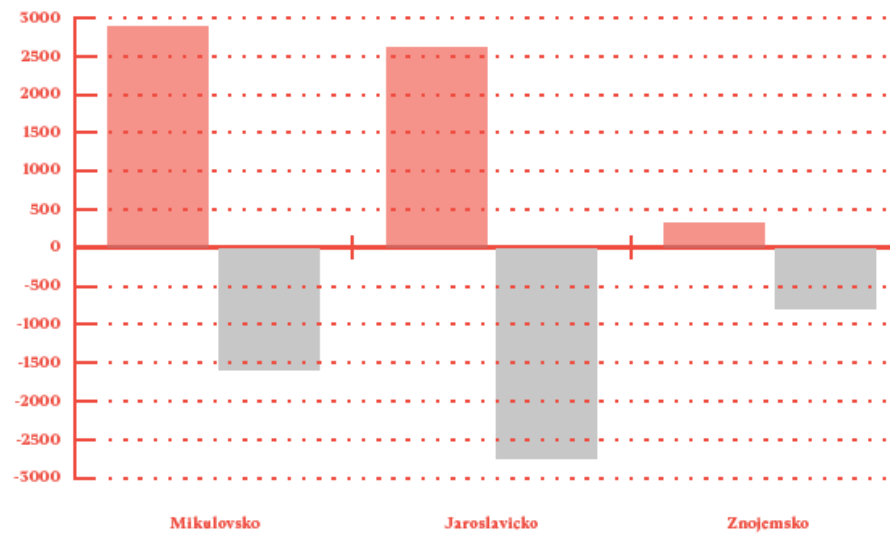
Změny ve výnosech z alternativních užití zemědělské půdy 1789 a 1819 (ve zl.)



Změny v rozloze poli, luk a pastvin
mezi roky 1845–1900 (v ha)



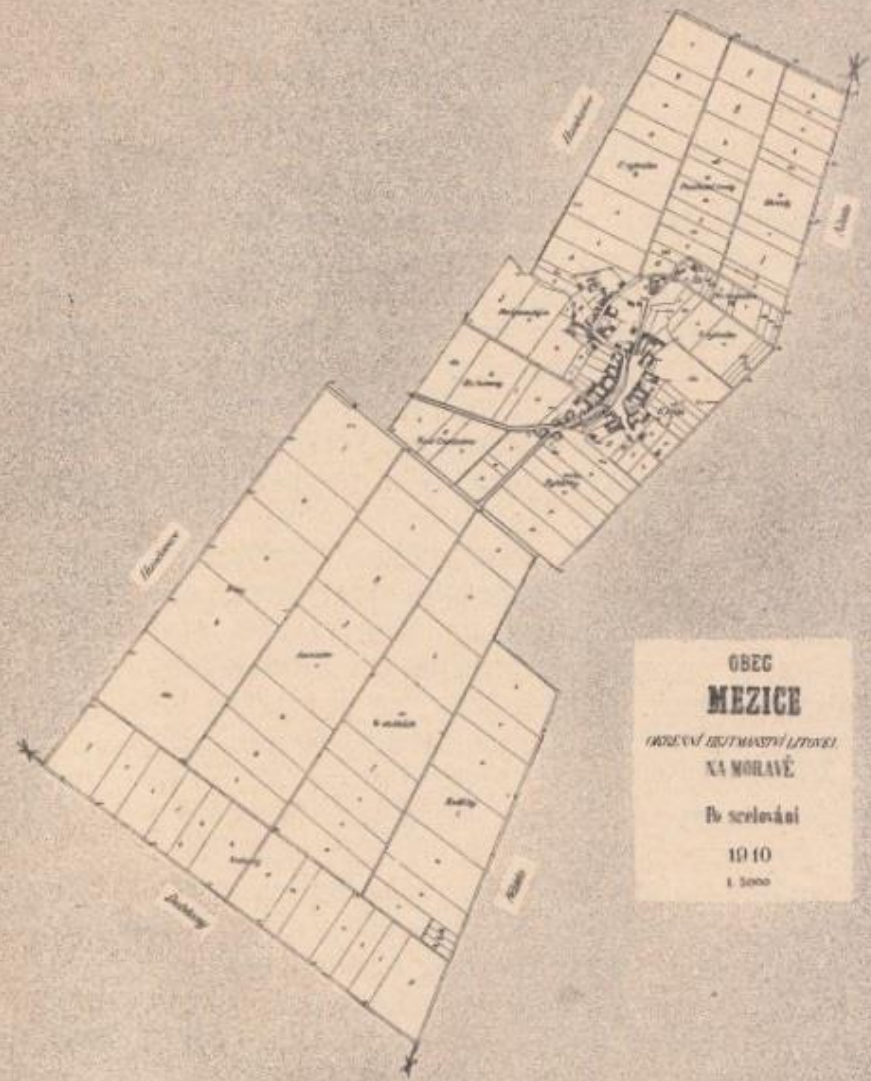
Změny v rozloze poli, luk a pastvin
mezi roky 1845–1948 (v ha)



Pole
Louky a pastviny



**OBEC
MEZICE**
 OKRESNÍ HEJTMANSTVÍ LITVĚV
 NA MORAVĚ
 Před sečlováním
 1905
 1:5000



**OBEC
MEZICE**
 OKRESNÍ HEJTMANSTVÍ LITVĚV
 NA MORAVĚ
 Po sečlování
 1910
 1:5000

Stav kontaminovaných míst je k listopadu 2010, aktuální data jsou na www.sekm.cz

Historická Aktuální Landsat

- topografická mapa
- III. vojenské mapování
- popisky
- roky snímkování
- evidovaná kontaminovaná místa
- katastrální mapy

Výpis z KN Detail KM Souřadnice

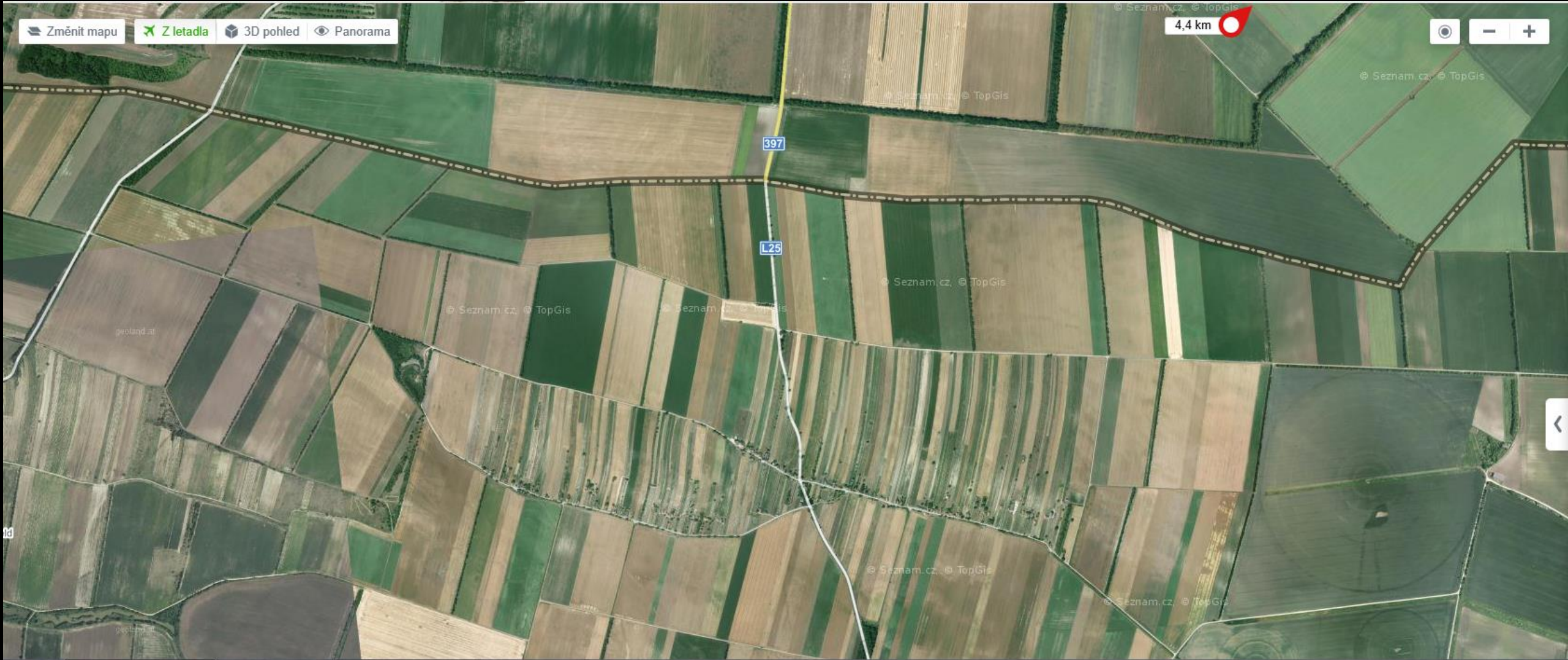
Celá ČR
Tisk
Export mapy

1 km

UTM: 33U 587760 5399393
S-JTSK: X = 1207559 Y = 633870
WGS84(GPS): 48.741368, 16.193693

Změnit mapu Z letadla 3D pohled Panorama

4,4 km



Zdroj zisku x zajištění obživy

- Specializace – rybníky, vinice, pastviny
- „Na velkých statcích není nic tak výnosného, jako ony [rybníky], co by mohlo být pramenem stejného bohatství.” ... Podle Viléma z Pernštejna výnosy z rybníka jsou vyšší než výnosy „sena, ječmene a zeleniny”. A navíc, „rybníky nevyžadují ani tolik práce, ani nákladů jako ostatní hospodářství, a že jsou nejméně vystaveny škodám z nepříznivého počasí. Posléze byly to především rybníky, jež mi otevřely cestu k majetku, který dnes, jak vidíte, mám; i dnes mi dávají hojný zisk.“ Jan Dubravius, De Piscinis Libri V
- Od 14. století se v Čechách a na Moravě prudce rozvíjí rybniční hospodářství.

Výhody rybničního podnikání

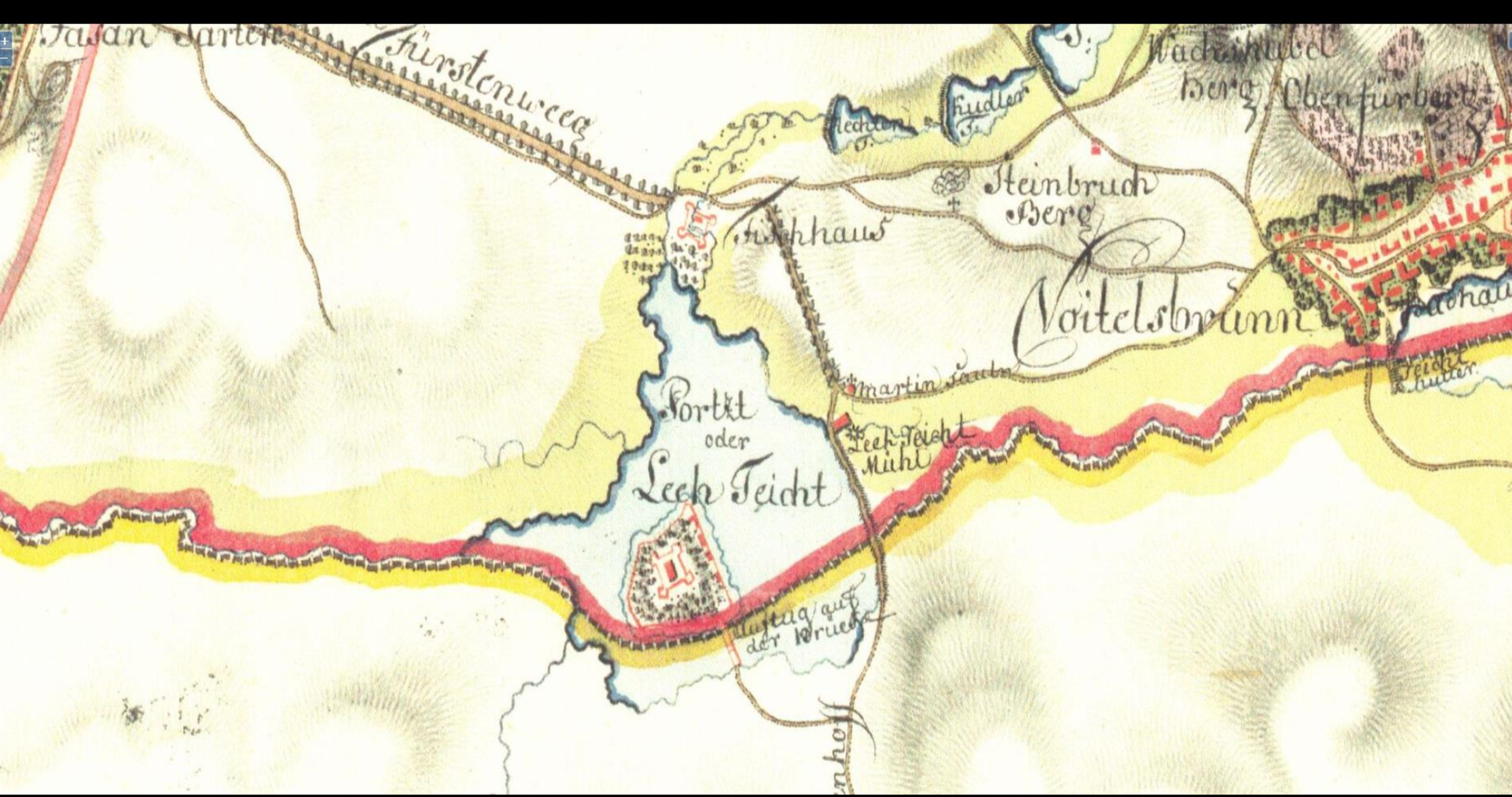
- Vysoké zhodnocení kapitálu
- Nízké provozní náklady, malá pracovní náročnost
- Rybniční kaskády – úspory z rozsahu
- Obchod s rybami i na dálku (Insbruck)
- Variabilita užití půdy

X

- Externalita rybníků



MORAVSKÝ ZEMSKÝ ARCHIV V BRNĚ



Tal an Garten

Fürstentum

Wachstübel
Berg, Obenfürber

Lech

Fischhaus

Steinbruch
Berg

Fischhaus

Voitelbrunn

Portit
oder
Leek Teicht

Martin

Leek Teicht
Mühl

Lech

Fischhaus
Teicht
Mühl



Nadace

- Majetek, vyčleněný pro konkrétní účel





- Hodonice / Hödnitz (1831)
- Nadační kapitál 50 – 88 zl.



- ... dárci má být vysloveno poděkování
- ...je třeba učinit do farní kroniky zápis, že starost o údržbu není povinností kostela.



- Nyní je to už počtvrté, co obec postavila na témže místě kříž nový ...



Děkuji za pozornost